



Анкер химический WIT-NORDIC

Применение с арматурой



ХИМИЧЕСКИЙ АНКЕР WIT-NORDIC

ПРИМЕНЕНИЕ С АРМАТУРОЙ

Предназначено для:
бетона классов от C20/25 до C50/60, с трещинами и без трещин, кирпич, пустотелый кирпич, газосиликатные и керамзитобетонные блоки.

Подходит для:
бетона классов от C12/15, натурального камня с плотной структурой.



Размеры картриджа		Артикул
420 мл	коаксиальный	1903 420 501

Тип монтажа	Предварительный	Сквозной	На расстоянии (с зазором)
	✓	✓	✓
Условия монтажа	Сухой бетон	Влажный бетон	Отверстие, заполненное водой
	✓	✓	✓
Метод бурения	Бурение с ударом	Алмазное бурение	Колонковое бурение
	✓	✓	✓



Области применения



Сопротивление на вырыв при глубине анкерования $h_{ef, standart}$ бетон C20/25, арматура

Характеристическое сопротивление

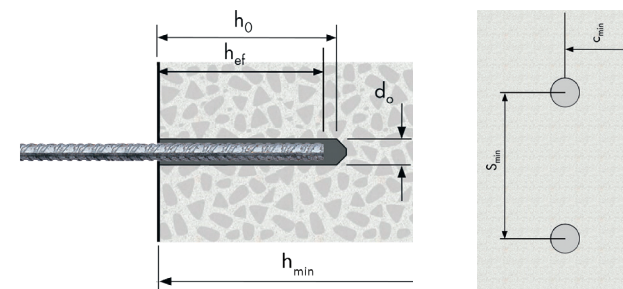
Ø8	Ø10	Ø12	Ø14	Ø16	Ø20	Ø25	Ø28	Ø30
Бетон без трещин, сопротивление на вырыв [$N_{Rk,pr}$, кН]								
20,1	33,9	49,8	60,7	72,3	117,5	164,9	219,9	239,3
Бетон с трещинами, сопротивление на вырыв [$N_{Rk,pr}$, кН]								
10,5	14,7	22,0	26,8	33,3	58,7	103,9	142,9	183,0

Расчетное сопротивление

Ø8	Ø10	Ø12	Ø14	Ø16	Ø20	Ø25	Ø28	Ø30
Бетон без трещин, сопротивление на вырыв [$N_{Rk,pr}$, кН]								
13,4	18,8	27,6	33,7	40,1	65,3	91,6	122,2	132,9
Бетон с трещинами, сопротивление на вырыв [$N_{Rk,pr}$, кН]								
7,0	8,2	12,2	14,9	18,5	32,6	57,7	79,4	101,6

Максимально рекомендуемое сопротивление

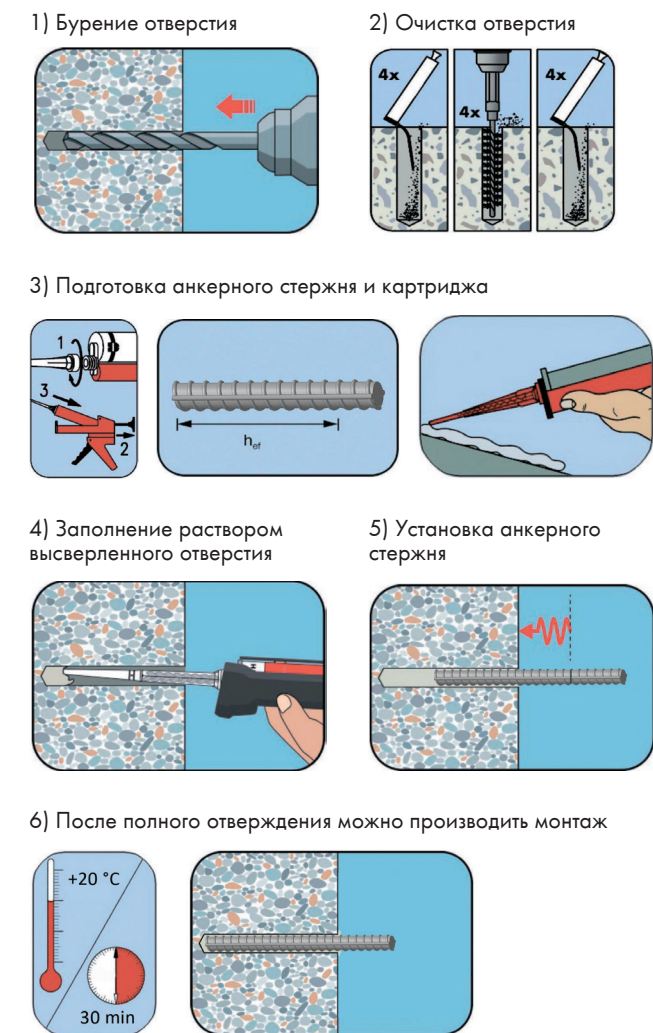
Ø8	Ø10	Ø12	Ø14	Ø16	Ø20	Ø25	Ø28	Ø30
Бетон без трещин, сопротивление на вырыв [$N_{Rk,pr}$, кН]								
9,6	13,5	19,7	24,1	28,7	46,6	65,4	87,3	94,9
Бетон с трещинами, сопротивление на вырыв [$N_{Rk,pr}$, кН]								
5,0	5,8	8,7	10,6	13,2	23,3	41,2	56,7	72,6



Параметры установки

Диаметр арматурных стержней	Номинальный диаметр высверленного отверстия	Минимальная эффективная глубина анкерования	Максимальная эффективная глубина анкерования	Минимальная толщина бетонного основания	Минимальное осевое расстояние между анкерами	Минимальное расстояние до кромки бетона от оси анкера	$h_{ef} + 2d_0$		$h_{ef} + 30 \text{ мм} \geq 100 \text{ мм}$	
							h _{ef}	S _{min}	h _{ef}	S _{min}
Ø32	40	128	640	160	160	160	160	160	160	
Ø28	35	112	560	140	140	140	140	140	140	
Ø25	32	100	500	125	125	125	125	125	125	
Ø24	32	96	480	120	120	120	120	120	120	
Ø20	25	90	400	100	100	100	100	100	100	
Ø16	20	80	320	80	80	80	80	80	80	
Ø14	18	75	280	70	70	70	70	70	70	
Ø12	16	70	240	60	60	60	60	60	60	
Ø10	14	60	200	50	50	50	50	50	50	
Ø8	12	60	160	40	40	40	40	40	40	

Монтаж в бетон и полнотелый кирпич



Время действия и отверждения

Температура основного материала, °C	Затвердевание - время работы	Мин. время отверждения - сухие условия
при -20 °C	60 мин	24 ч
от -20 до -10 °C	45 мин	18 ч
от -10 до 0 °C	20 мин	6 ч
от 0 до +5 °C	6 мин	4 ч
от +5 до +15 °C	3 мин	75 мин

Для влажного основного материала время отверждения должно быть увеличено вдвое



Анкер химический WIT-NORDIC Применение с резьбовой шпилькой



ХИМИЧЕСКИЙ АНКЕР WIT-NORDIC ПРИМЕНЕНИЕ С РЕЗЬБОВОЙ ШПИЛЬКОЙ

Предназначено для:
бетона классов от C20/25 до C50/60, с трещинами и без трещин, кирпич, пустотелый кирпич, газосиликатные и керамзитобетонные блоки.

Подходит для:
бетона классов от C12/15, натурального камня с плотной структурой.



Размеры картриджа		Артикул
420 мл	коаксиальный	1903 420 501

Тип монтажа	Предварительный	Сквозной	На расстоянии (с зазором)
	✓	✓	✓
Условия монтажа	Сухой бетон	Влажный бетон	Отверстие, заполненное водой
	✓	✓	✓
Метод бурения	Бурение с ударом	Алмазное бурение	Колонковое бурение
	✓	✓	✓



Области применения



Сопротивление на вырыв при глубине анкерования $h_{ef, standart}$ бетон C20/25, резьбовая шпилька

Характеристическое сопротивление

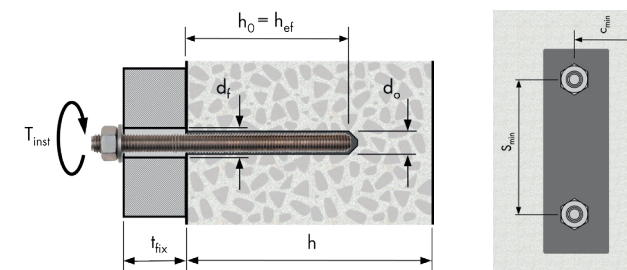
M8	M10	M12	M16	M20	M24	M27	M30
Бетон без трещин, сопротивление на вырыв $[N_{Rk,pr}, kH]$							
20,1	33,9	49,8	75,4	117,5	174,2	212,1	237,5
Бетон с трещинами, сопротивление на вырыв $[N_{Rk,pr}, kH]$							
10,5	14,7	22,0	33,3	56,6	87,1	133,6	171,5

Расчетное сопротивление

M8	M10	M12	M16	M20	M24	M27	M30
Бетон без трещин, сопротивление на вырыв $[N_{Rk,pr}, kH]$							
13,4	18,8	27,6	41,9	65,3	96,8	117,8	131,9
Бетон с трещинами, сопротивление на вырыв $[N_{Rk,pr}, kH]$							
7,0	8,2	12,2	18,5	31,5	48,4	74,2	95,3

Максимально рекомендуемое сопротивление

M8	M10	M12	M16	M20	M24	M27	M30
Бетон без трещин, сопротивление на вырыв $[N_{Rk,pr}, kH]$							
9,6	13,5	19,7	29,9	46,6	69,1	84,1	94,2
Бетон с трещинами, сопротивление на вырыв $[N_{Rk,pr,stat}, kH]$							
5,0	5,8	8,7	13,2	22,5	34,6	53,0	68,1
Бетон с трещинами, сопротивление на вырыв $[N_{Rk,pr}, kH]$							
3,4	4,0	5,9	9,0	15,3	23,8	36,6	47,0

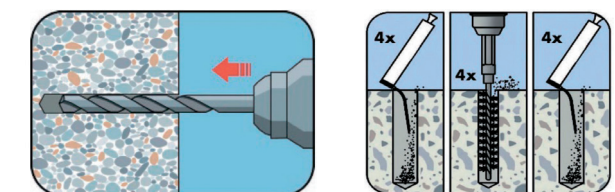


Размер анкера	Диаметр анкерного болта или диаметр резьбы	Номинальный диаметр бура	Диаметр зазорного отверстия в креплении (≤)	Диаметр стальной шетки для прочистки (≥)	Минимальная эффективная глубина анкерования	Стандартная эффективная глубина анкерования	Максимальная эффективная глубина анкерования (20°C)	Минимальная толщина основания	Номинальный момент затяжки	Минимальное осевое расстояние (5*d)	Минимальное расстояние до кромки (5*d)	M30		M27		M24		M20		M16		M12		M10		M8																									
												$h_{ef} + 2d_o$	200	180	160	120	100	80	60	40	20	10	40	60	80	100	120	150	200																						
d_{nom}	d_o	d_i	d_b	$d_{f, min}$	h_{ef}	$h_{ef, max}$	h_{min}	T_{inst}	S_{min}	C_{min}	$h_{ef} + 30 \text{ мм} \geq 100 \text{ мм}$	$h_{ef} + 2d_o$	30	27	24	20	16	12	10	8	12	14	16	18	20	24	27	30	35	33	37	120	280	600	200	180	160	120	100	80	60	40	20	10	40	60	80	100	120	150	200
<p>1) Для использования в условиях сейсмического воздействия диаметр отверстия в прикрепляемой детали должен быть не более $d_1 + 1 \text{ мм}$, или кольцевой зазор между прикрепляемой деталью и анкерным стержнем должен быть заполнен раствором и обработан под прессовую посадку.</p> <p>2) Максимальный крутящий момент для M12 с маркой стали 4.6 составляет 35 Нм.</p>																																																			

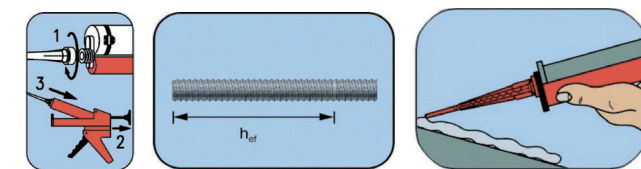
Параметры установки

Монтаж в бетон и полнотелый кирпич

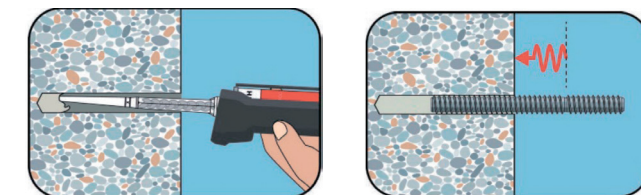
- 1) Бурение отверстия
- 2) Очистка отверстия



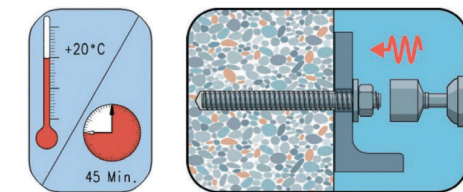
- 3) Подготовка анкерного стержня и картриджа



- 4) Заполнение раствором высверленного отверстия
- 5) Установка анкерного стержня



- 6) После полного отверждения можно производить монтаж



Время действия и отверждения

Температура основного материала, °C	Затвердевание – время работы	Мин. время отверждения – сухие условия
при -20 °C	60 мин	24 ч
от -20 до -10 °C	45 мин	18 ч
от -10 до 0 °C	20 мин	6 ч
от 0 до +5 °C	6 мин	4 ч
от +5 до +15 °C	3 мин	75 мин

Для влажного основного материала время отверждения должно быть увеличено вдвое